

## TDS

# Vannes d'angle standards KF

## DN 16 à DN 50

**Manuelle, pneumatique, électromagnétique, en Aluminium ou en Inox, étanchéité par joint ou par soufflet. Du DN 16 au DN 250, la gamme de nos vannes d'angle standard sont esthétiques et compactes, leur conception assure une longue durée de vie et une maintenance aisée.**

### Avantages

- Faible encombrement
- Maintenance aisée
- Large gamme
- Utilisation de soufflet à coupelles soudées
- Longue durée de vie
- Robuste

### Caractéristiques

Gamme de pression :  $1 \times 10^{-6}$  Pa à  $1.2 \times 10^5$  Pa (avec soufflet)

$1 \times 10^{-5}$  Pa à  $1.2 \times 10^5$  Pa (avec joint Viton)

Pression différentielle avant ouverture de vanne :  $< 1.2 \times 10^5$  Pa

Taux de fuite :  $< 1.3 \times 10^{-7}$  Pa.l.s-1

Nombre de cycles avant maintenance : 200 000

Etuvage du corps de vanne :  $< 150^\circ\text{C}$

Alimentation :

Pneumatique : 230 VAC -50Hz- 6 W ou 24 VDC en standard. Autres tensions possible sur demande

Electromagnétique : 230 VAC -50Hz,

puissance de démarrage : 800 W

puissance de travail : 8 W



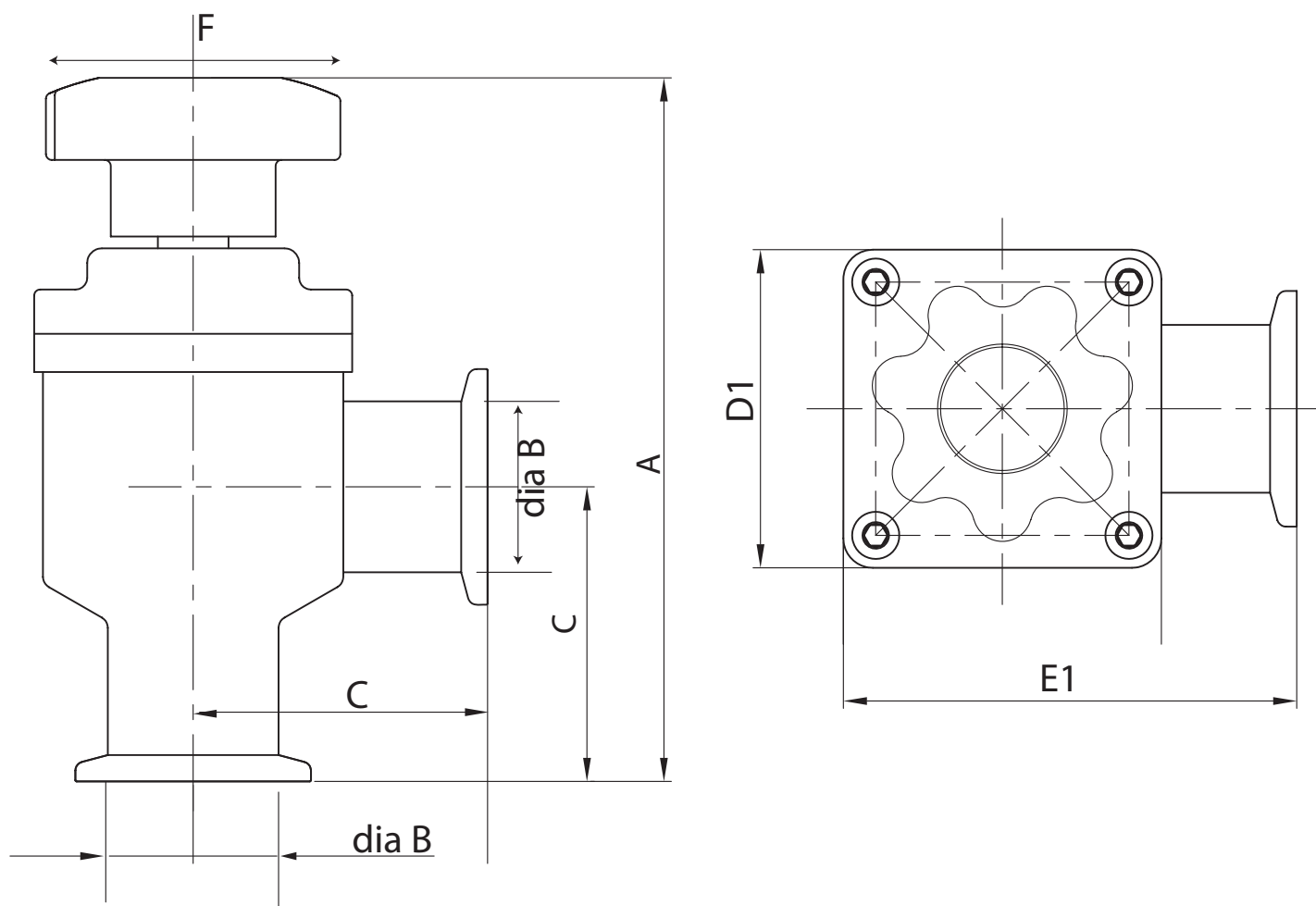
## Vannes manuelles KF16 au KF50

### Vanne manuelle, étanchéité par soufflet

NEVAS = Inox

NEVASA = Aluminium

P/N	DN	Dimensions extérieures (mm)						
		A	B	C	D	E	F	G
NEVAS-KF16M NEVASA-KF16M	16	102	16	40	46	63	40	35
NEVAS-KF25M NEVASA-KF25M	25	119.4	25	50	54	77	45	43
NEVAS-KF40M NEVASA-KF40M	40	150.5	40	65	64	97	63	53
NEVAS-KF50M NEVASA-KF50M	50	170.5	50	70	78	109	63	66



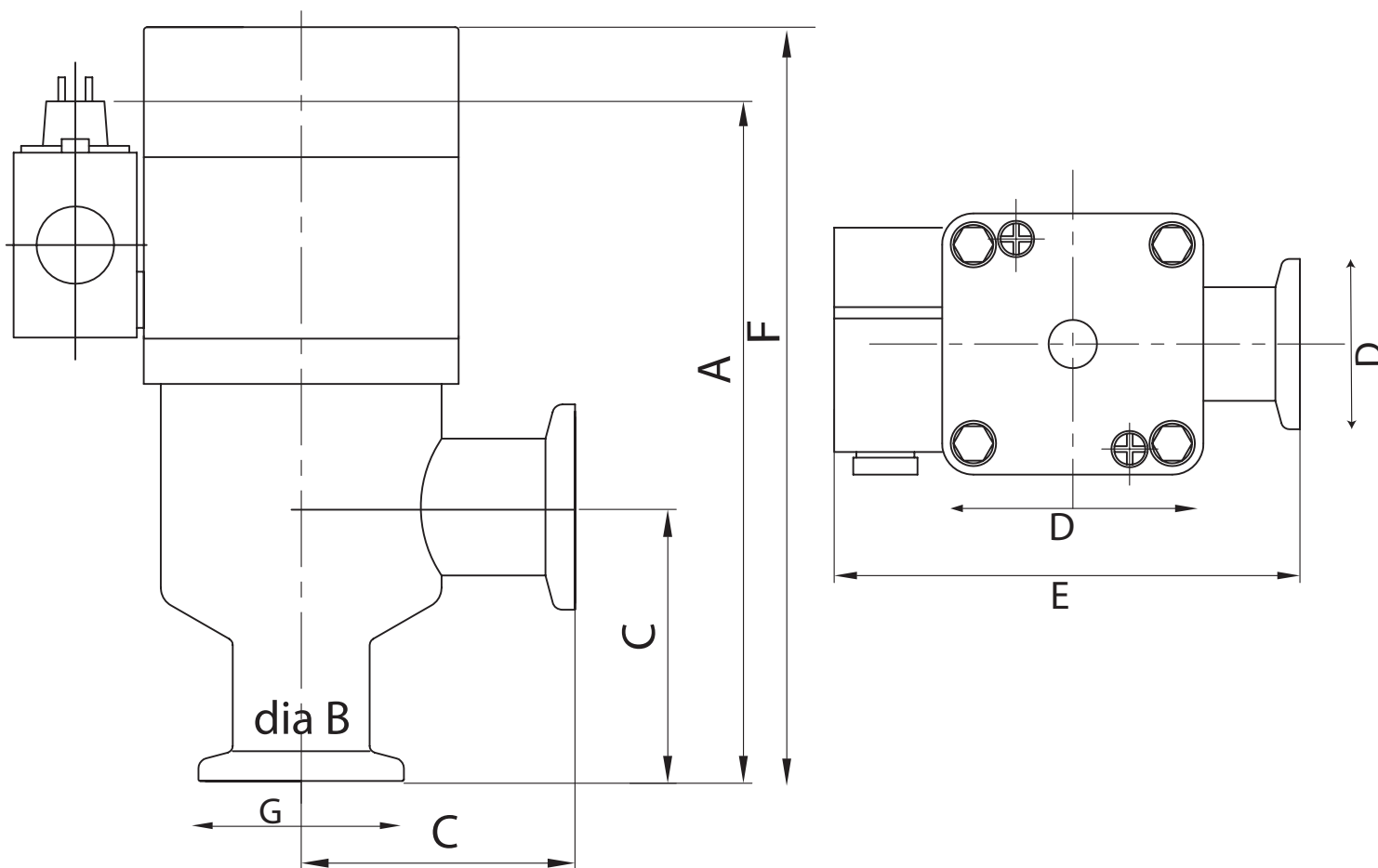
## Vannes pneumatiques KF16 au KF50

### Vanne pneumatique, étanchéité par soufflet

NEVAS = Inox

NEVASA = Aluminium

P/N	DN	Dimensions extérieures (mm)						
		A	B	C	D	E	F	G
NEVAS-KF16P NEVASA-KF16P	16	110	16	40	46	86	113.5	43
NEVAS-KF25P NEVASA-KF25P	25	115	25	50	54	96	119	43
NEVAS-KF40P NEVASA-KF40P	40	137	40	65	64	116	159	53
NEVAS-KF50P NEVASA-KF50P	50	152	50	70	78	128	178.5	66



Solenoid : 24VDC, 110VAC, 240VAC (à indiquer lors de la commande)

Indicateur de position : 1 visuel et 1 type REED

TDS-Vannes-angle-standards-KF-2019

## Vannes électromagnétiques KF16 au KF50

### Vanne électromagnétique, étanchéité par soufflet

NEVAS = Inox

NEVASA = Aluminium

P/N	DN	Dimensions extérieures (mm)						
		A	B	C	D	E	F	G
NEVAS-KF16E NEVASA-KF16E	16	168.5	16	40	46	63	46	35
NEVAS-KF25E NEVASA-KF25E	25	183	25	50	54	77	53	43
NEVAS-KF40E NEVASA-KF40E	40	220.5	40	65	76	103	78	53
NEVAS-KF50E NEVASA-KF50E	50	251.5	50	70	78	109	78	66

